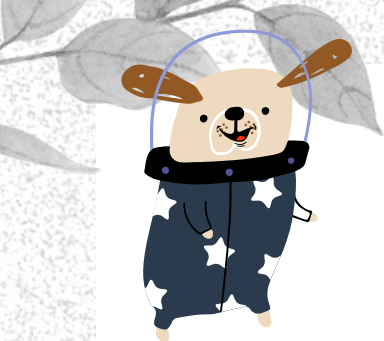


Witajcie !

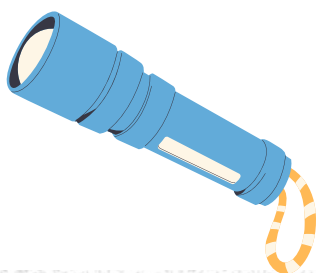
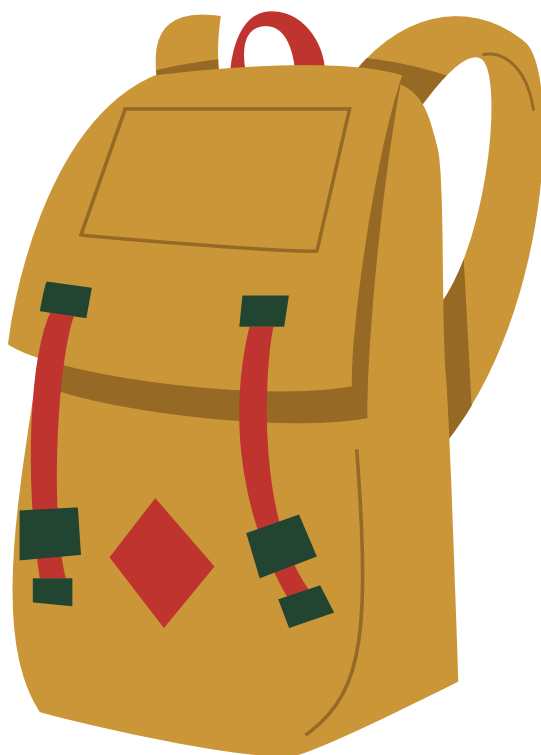
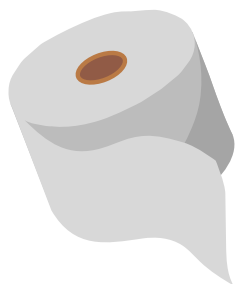
Nazywam się **ORBITEK** !
Pewnie zastanawiacie się - co robię
w skafandrze...? Otóż jestem dalekim
kuzynem **Łajki**, pierwszego psa, który
poleciał w kosmos!

Dzisiaj jednak spędzimy dzień na Ziemi
i przyglądniemy się nieco bliżej Życiu Drzew !

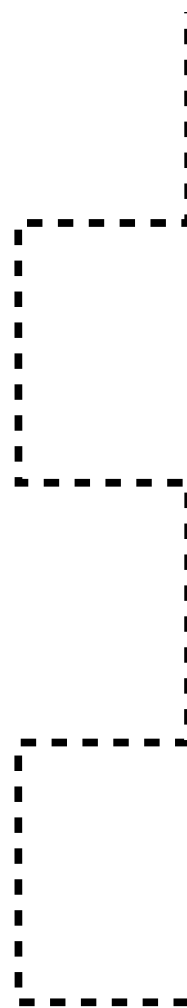
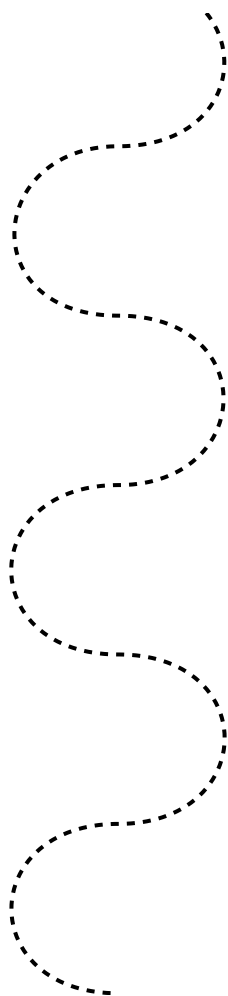
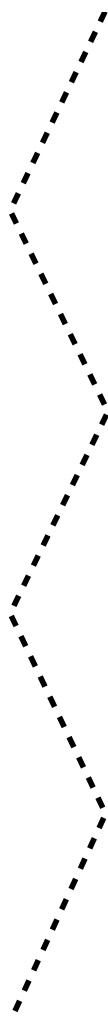




Jak już zapewne wiecie - drzewa dzielą się na liściaste i iglaste.
Ja zapraszam was na wędrowkę po lesie mieszanym...
Spakuj tylko potrzebne rzeczy!
Zaprowadź je za pomocą linii prosto do plecaka.

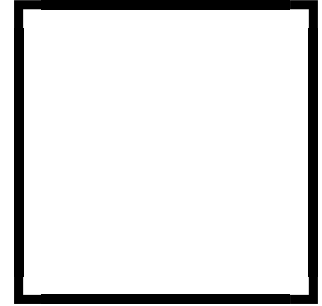


Zaprowadź Orbitka do lasu.
Prowadź linie po śladzie.



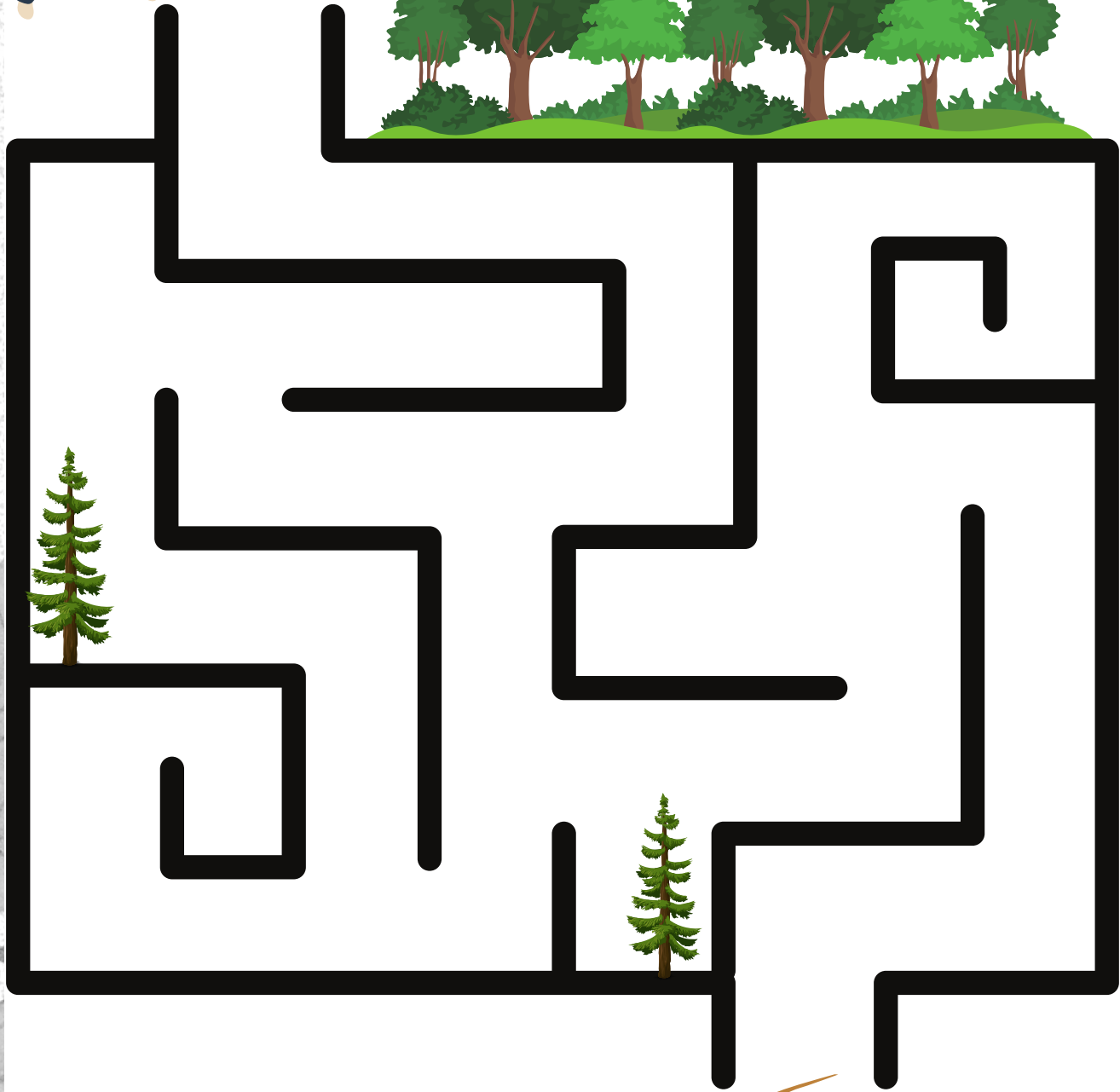


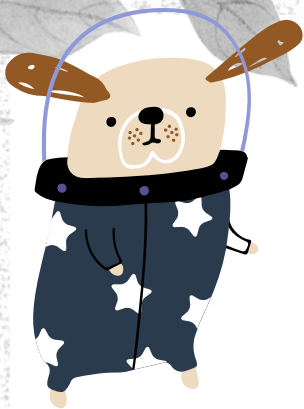
Pomóż Orbitkowi policzyć drzewa w lesie.
W okienku poniżej narysuj odpowiednią ilość kropek.
Pokoloruj drzewa.



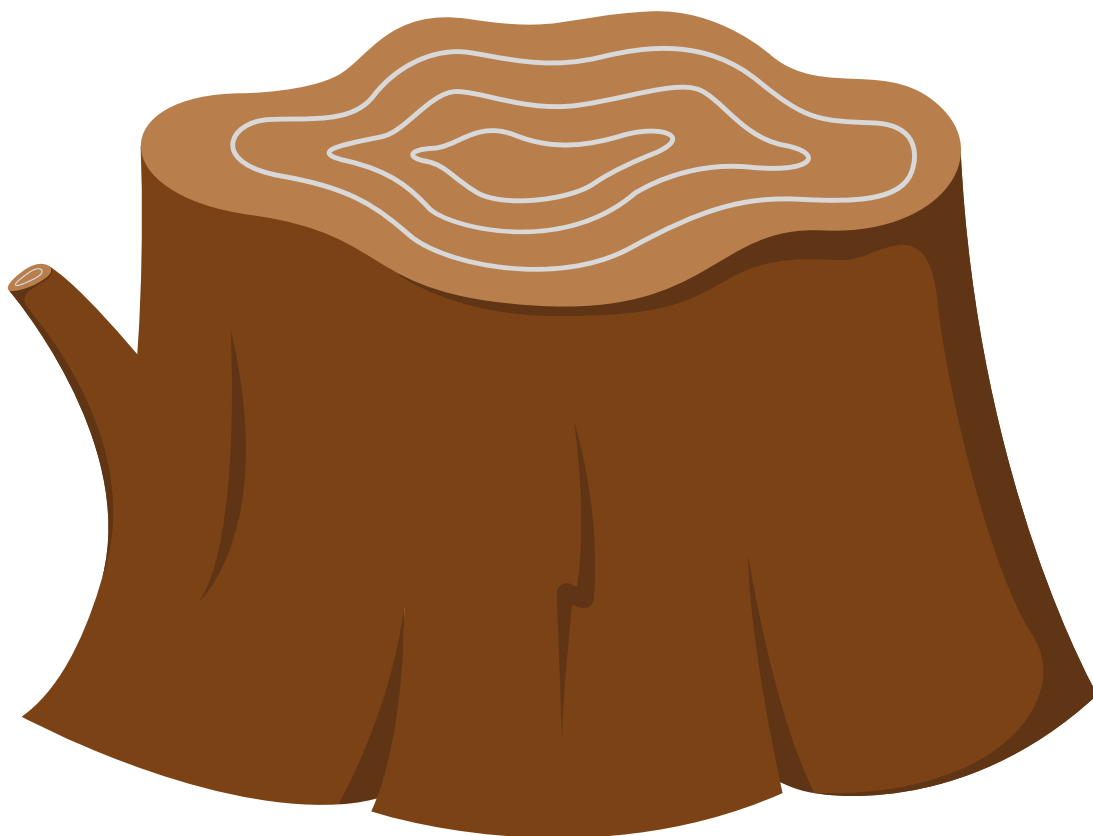


...o nie ! Nasz Orbitek chyba zablądził.
Pomóż mu wyjść z lasu zanim zapadnie zmrok!

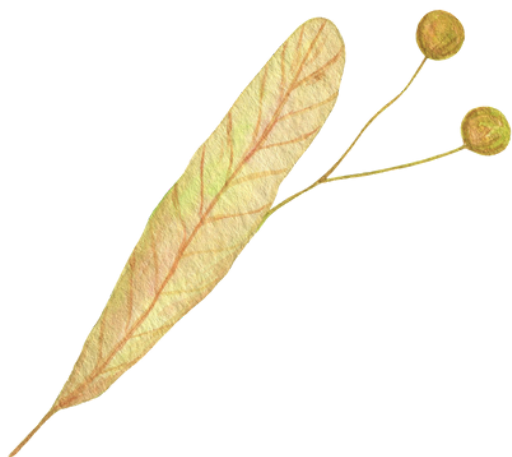




Pomóż Orbitkowi określić wiek drzewa, które niedawno zostało ścięte. Czy wiesz jak to się robi? Policz słoje na pniu.

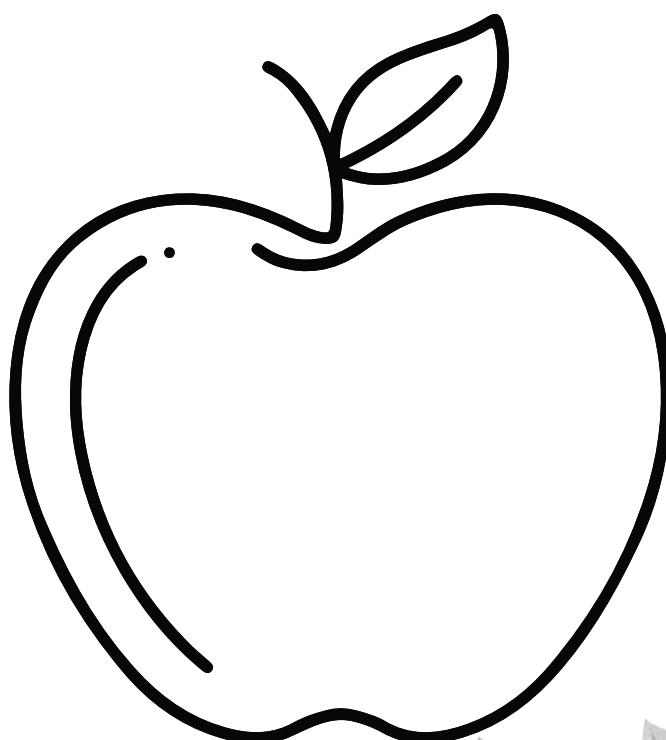
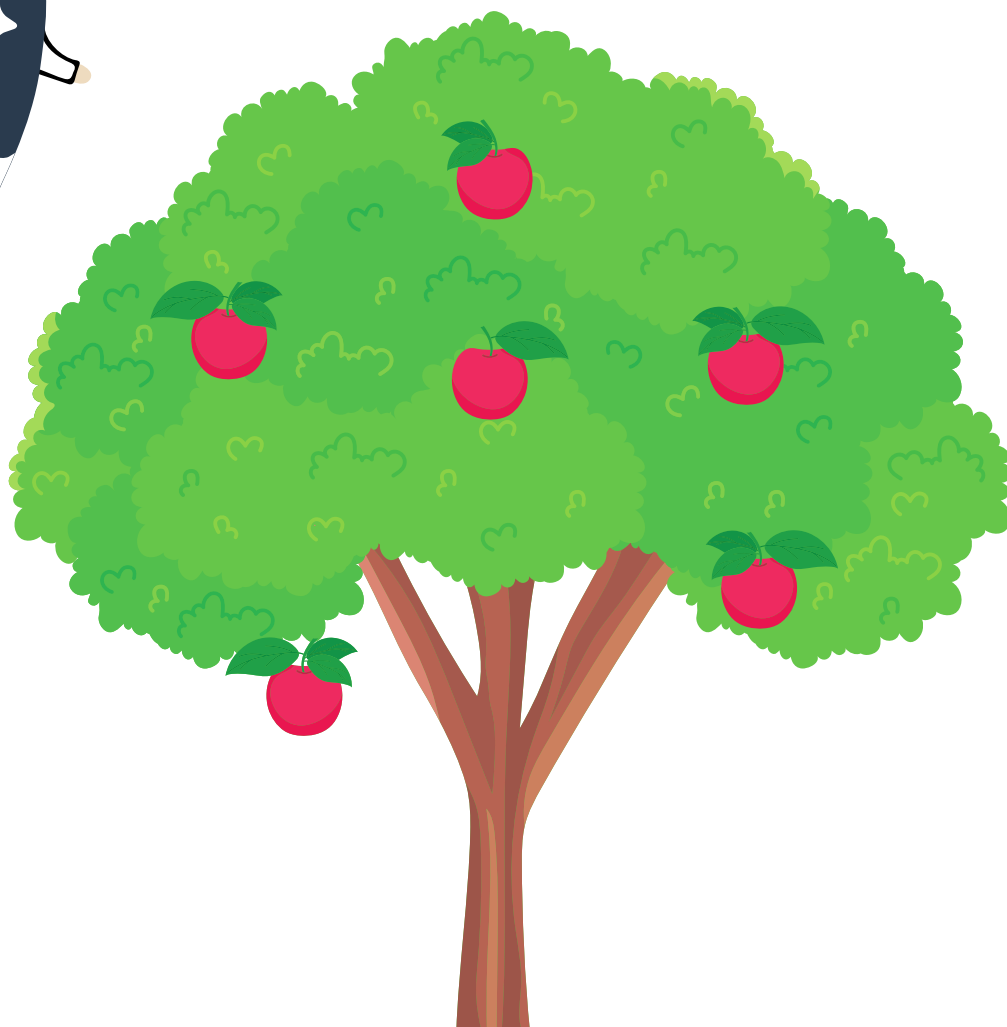


Orbitek postanowił zasadzić nowe drzewo.
Wybrał spośród nasion, które zebrał po drodze.
Zdecydował, że zasadzi drzewo o nazwie : KASZTANOWIEC.
Wybierz odpowiednie nasionko i otocz je pętlą.



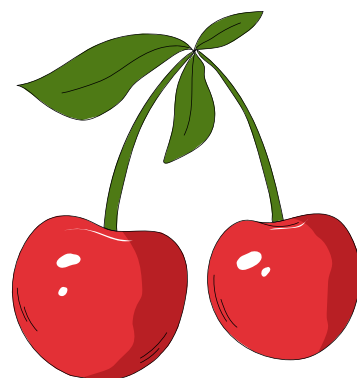
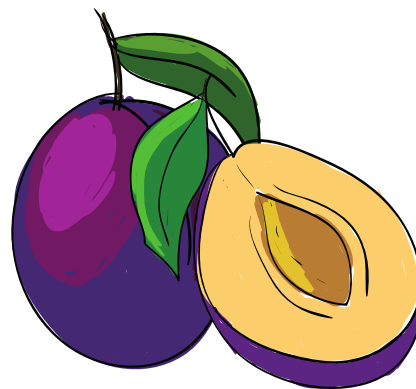


Orbitek bardzo zgłodniał, pomóż mu zerwać jedno jabłko z drzewa.
Skreśl tyle owoców na jabłoni, ile Orbitek zerwał. Pokoloruj jabłko.





Nazwij drzewa z których pochodzą owoce poniżej.
Połącz drzewa z odpowiednimi owocami.





Orbitek zmęczył się dzisiejszą wędrówką.
Chciałby położyć się już w swoim łóżeczku.
Zaprojektuj drewniany domek dla Orbitka. Wytnij deski oraz
postać naszego Bohatera i przyklej na kolejnej karcie.

